

# 平成29年度 保護者アンケート

1	あなたのお子様を、浦和北高校に入学させてよかった。
2	本校は、生徒の進路・興味に照らして十分な講座が開講されている。
3	あなたのお子様は、進路に必要な科目が選択できている。
4	あなたのお子様は、興味のある科目が選択できている。
5	あなたのお子様は、科目選択の際に進路情報を十分に活用できている。
6	あなたのお子様は、科目選択の際に先生と必要な相談ができている。
7	あなたのお子様は、意欲的に勉強している。
8	あなたのお子様は、家庭学習が習慣化している。
9	本校は、進学補習体制が充実している。
10	本校の学校行事(文化祭、体育祭など)は、活発である。
11	本校の部活動は、活発である。
12	本校は、進路情報を含め適切な情報提供を行っている。
13	学校へ伝えたいことや相談がある時に、連絡しやすいと感じている。
14	<p>学校の情報はどのように得ていますか。(複数回答可)</p> <ul style="list-style-type: none"> <li>・お子様との会話</li> <li>・学校からの各種案内・通知文</li> <li>・PTA広報誌(きたこう)</li> <li>・年次だより</li> <li>・担任面接</li> <li>・学校ホームページ</li> <li>・一斉配信メール</li> <li>・学校公開(授業)</li> <li>・その他</li> </ul>

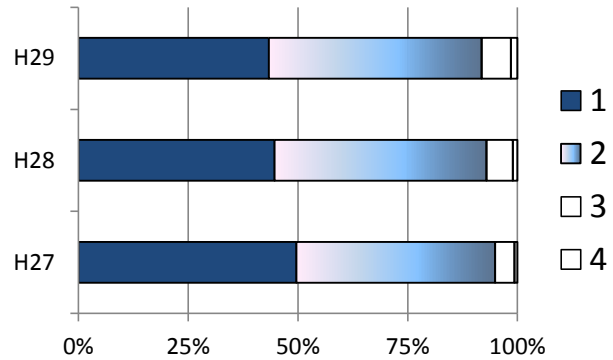
## 回収数

	平成27年度		平成28年度		平成29年度	
	数	割合	数	割合	数	割合
1年	288	89.2%	353	96.4%	314	96.9%
2年	251	76.5%	288	89.2%	351	95.9%
3年	219	60.3%	218	67.1%	280	87.8%
計	758	74.5%	758	74.5%	945	93.2%

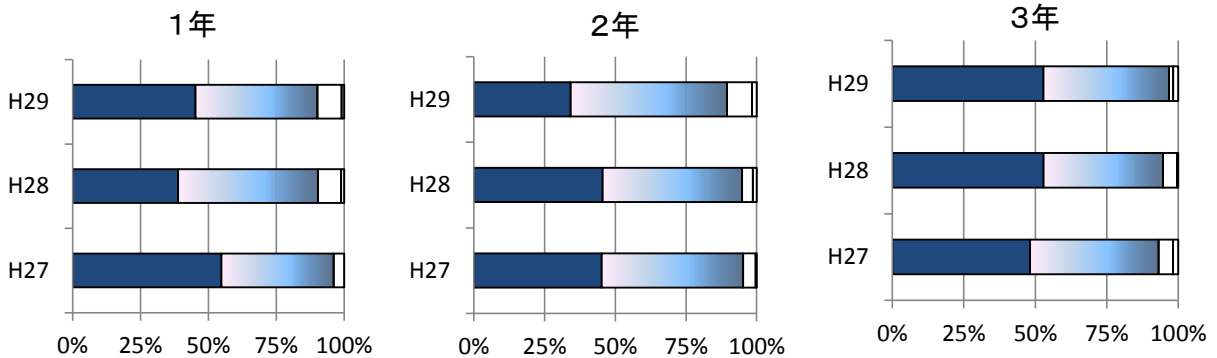
1 あなたのお子さんを、浦和北高校に入学させてよかった。

全体

	H27	H28	H29	
<b>1</b>	49.7%	44.7%	43.4%	当てはまる
<b>2</b>	45.3%	48.3%	48.5%	だいたい当てはまる
<b>3</b>	4.4%	6.0%	6.7%	あまり当てはまらない
<b>4</b>	0.7%	1.0%	1.5%	当てはまらない

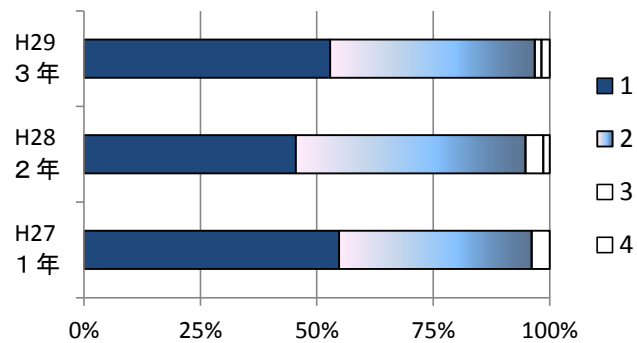


年次別



38期生保護者の経年変化

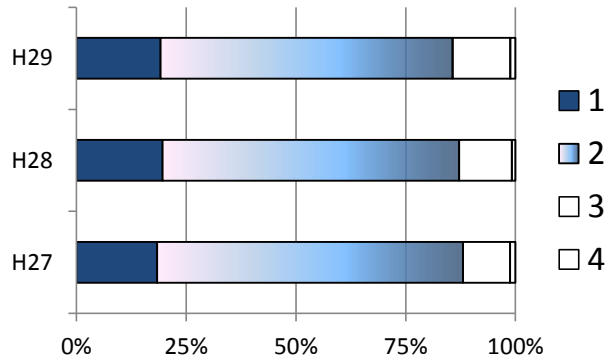
	H27 1年	H28 2年	H29 3年
<b>1</b>	54.8%	45.5%	52.9%
<b>2</b>	41.3%	49.3%	43.9%
<b>3</b>	3.9%	3.8%	1.4%
<b>4</b>	0.0%	1.4%	1.8%



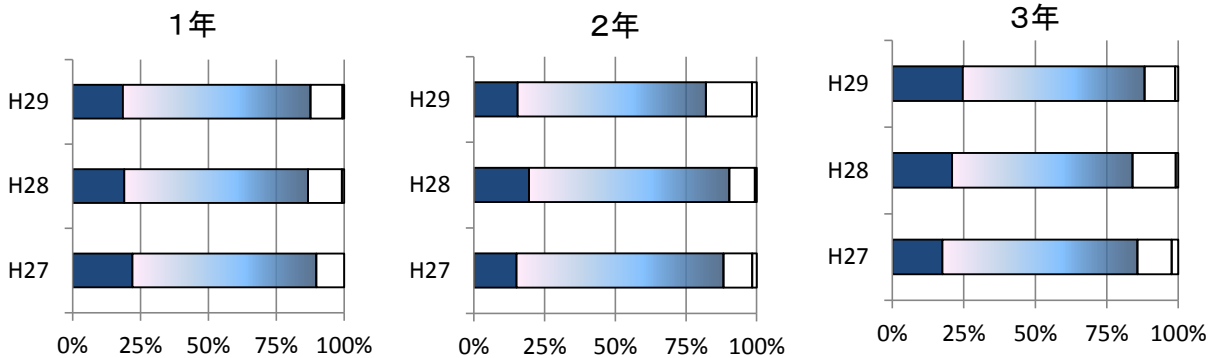
2 本校は、生徒の進路・興味に照らして十分な講座が開講されている。

全体

	H27	H28	H29	
<b>1</b>	18.4%	19.6%	19.2%	当てはまる
<b>2</b>	69.7%	67.6%	66.5%	だいたい当てはまる
<b>3</b>	10.7%	12.0%	13.1%	あまり当てはまらない
<b>4</b>	1.2%	0.8%	1.2%	当てはまらない

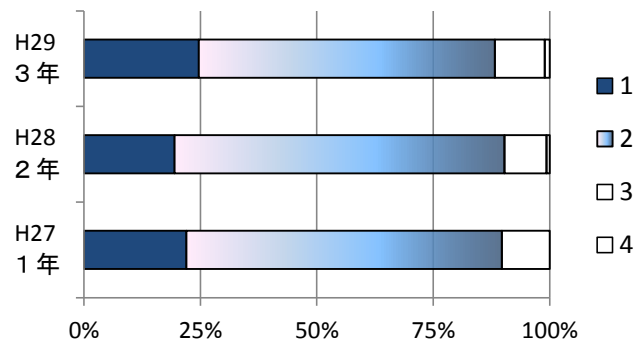


年次別



38期生保護者の経年変化

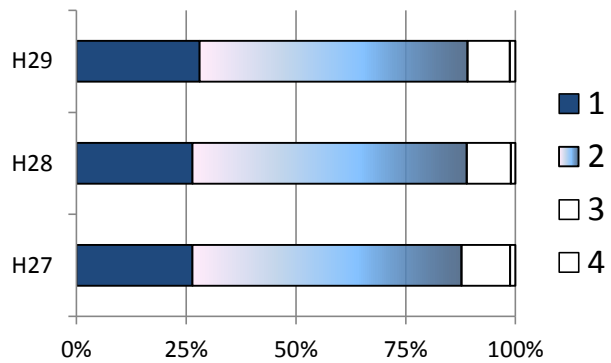
	H27 1年	H28 2年	H29 3年
<b>1</b>	22.0%	19.4%	24.6%
<b>2</b>	67.7%	70.8%	63.6%
<b>3</b>	10.3%	9.0%	10.7%
<b>4</b>	0.0%	0.7%	1.1%



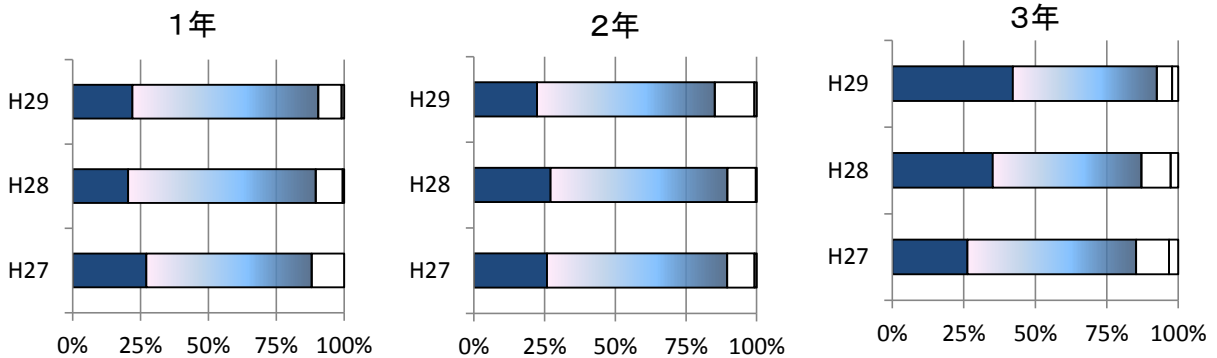
3 あなたのお子さんは、進路に必要な科目が選択できている。

全体

	H27	H28	H29	
<b>1</b>	26.4%	26.4%	28.1%	当てはまる
<b>2</b>	61.3%	62.5%	61.0%	だいたい当てはまる
<b>3</b>	11.1%	10.0%	9.6%	あまり当てはまらない
<b>4</b>	1.2%	1.0%	1.3%	当てはまらない

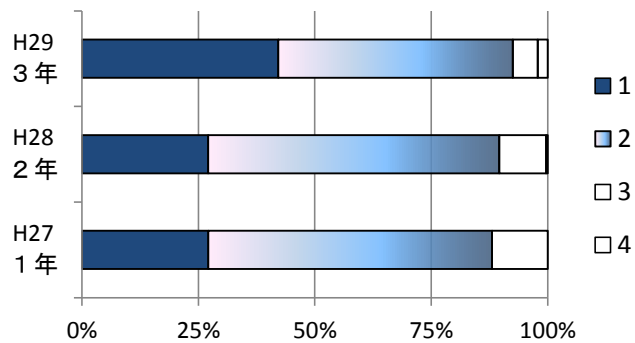


年次別



38期生保護者の経年変化

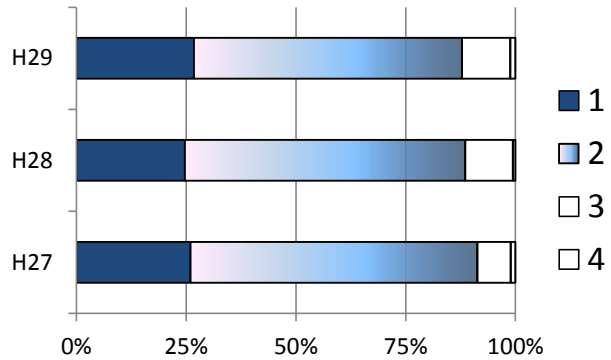
	H27 1年	H28 2年	H29 3年
<b>1</b>	27.1%	27.1%	42.1%
<b>2</b>	60.9%	62.5%	50.4%
<b>3</b>	12.0%	10.1%	5.4%
<b>4</b>	0.0%	0.3%	2.1%



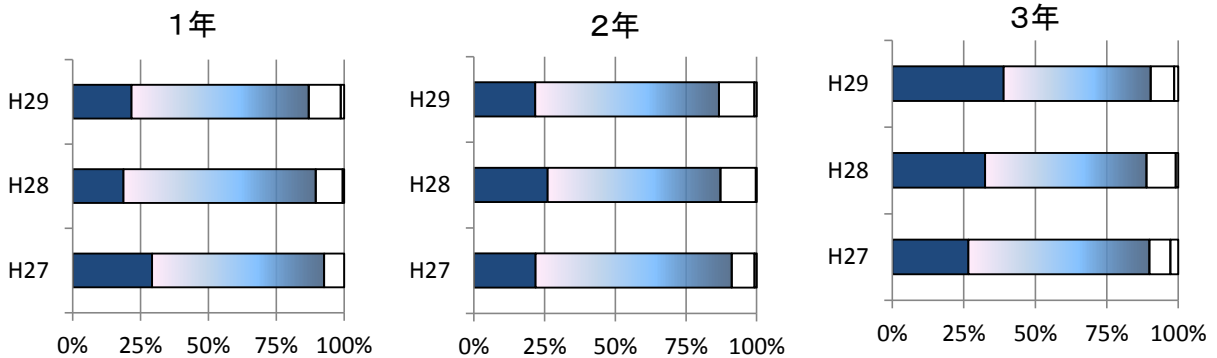
4 あなたのお子さんは、興味のある科目が選択できている。

全体

	H27	H28	H29	
<b>1</b>	26.0%	24.7%	26.8%	当てはまる
<b>2</b>	65.3%	63.9%	61.1%	だいたい当てはまる
<b>3</b>	7.6%	10.9%	11.0%	あまり当てはまらない
<b>4</b>	1.1%	0.6%	1.2%	当てはまらない

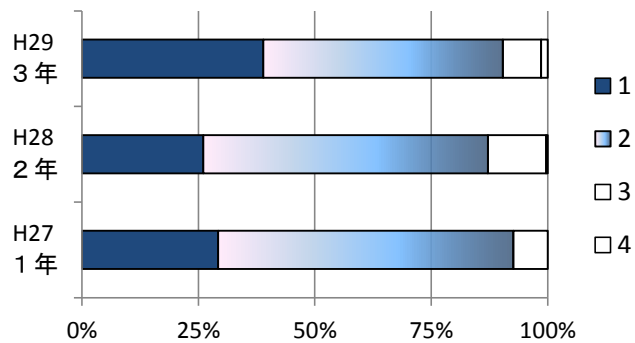


年次別



38期生保護者の経年変化

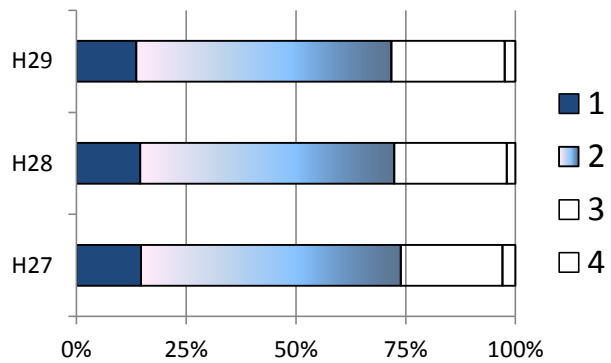
	H27 1年	H28 2年	H29 3年
<b>1</b>	29.2%	26.0%	38.9%
<b>2</b>	63.4%	61.1%	51.4%
<b>3</b>	7.4%	12.5%	8.2%
<b>4</b>	0.0%	0.3%	1.4%



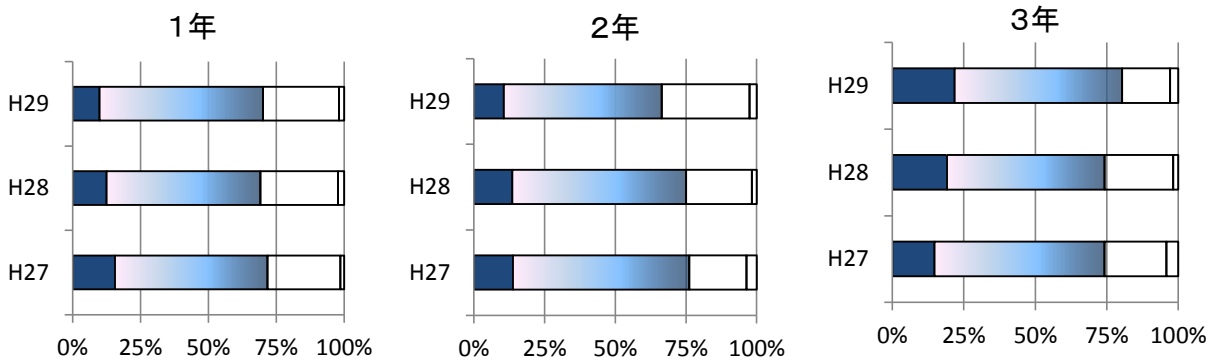
5 あなたのお子さんは、科目選択の際に進路情報を十分に活用できている。

全体

	H27	H28	H29	
<b>1</b>	14.7%	14.5%	13.7%	当てはまる
<b>2</b>	59.2%	57.9%	58.1%	だいたい当てはまる
<b>3</b>	23.2%	25.6%	25.8%	あまり当てはまらない
<b>4</b>	2.9%	2.0%	2.4%	当てはまらない

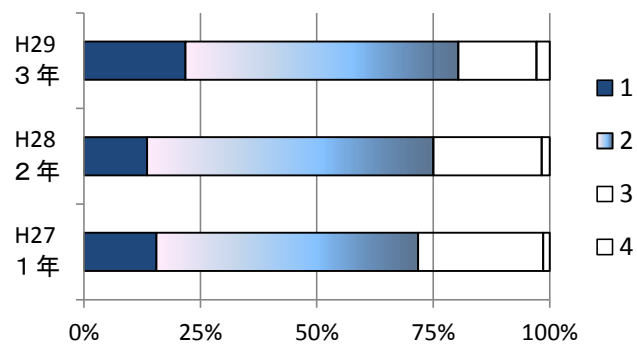


年次別



38期生保護者の経年変化

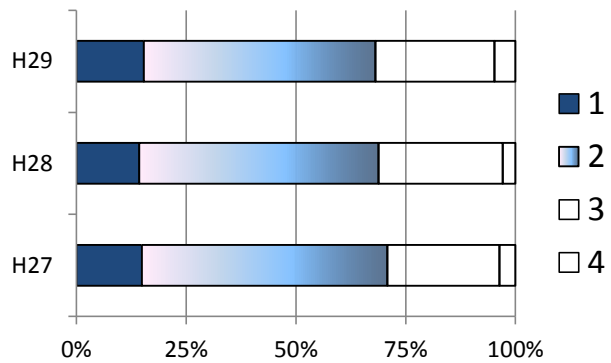
	H27 1年	H28 2年	H29 3年
<b>1</b>	15.5%	13.5%	21.8%
<b>2</b>	56.2%	61.5%	58.6%
<b>3</b>	26.9%	23.3%	16.8%
<b>4</b>	1.4%	1.7%	2.9%



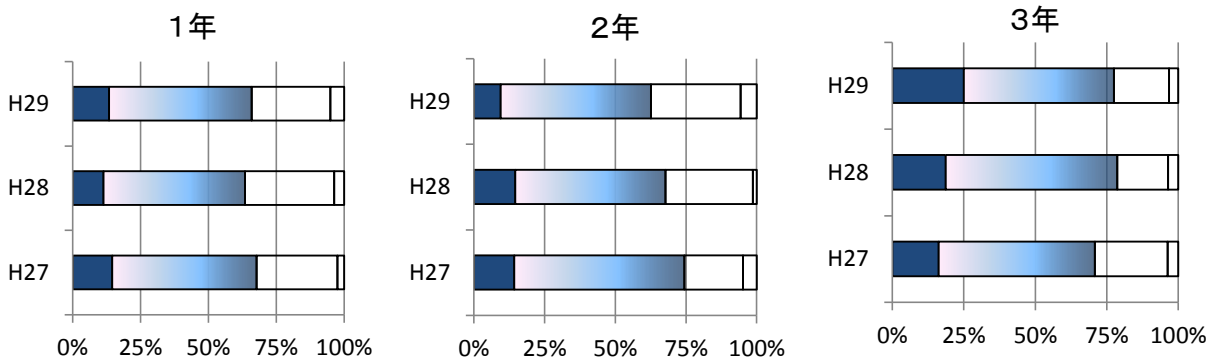
6 あなたのお子さんは、科目選択の際に先生と必要な相談ができています。

全体

	H27	H28	H29	
<b>1</b>	14.9%	14.3%	15.4%	当てはまる
<b>2</b>	55.9%	54.5%	52.8%	だいたい当てはまる
<b>3</b>	25.5%	28.3%	27.1%	あまり当てはまらない
<b>4</b>	3.6%	2.9%	4.8%	当てはまらない



年次別



38期生保護者の経年変化

	H27 1年	H28 2年	H29 3年
<b>1</b>	14.5%	14.6%	25.0%
<b>2</b>	53.2%	53.1%	52.5%
<b>3</b>	29.8%	30.9%	19.3%
<b>4</b>	2.5%	1.4%	3.2%

